

SHP Standard

SHP-T 1000W V2 E40 SLV

0020671



Product features

- High pressure Sodium Lamp with High Lumen output, - Long life (30,000hrs), - Strong performance and High reliability, - For use in Car Pans, Streetlighting and Floodlighting applications



NOTES

undefined

PRODUCT OVERVIEW

Termék neve	SHP-T 1000W V2 E40 SLV
Technológia	Nagynyomású
Teljesítmény (névleges) (W)	1000
Foglalat/Fejelés	E40
Lámpatest besorolása	Nyitott
Általános alkalmazás	Logisztika & Ipar
ETIM osztály	EC000821
E-szám Finnország	4844486
Garancia	2 év
Useful luminous flux (Fuse)	130000
Fényáram (lm)	130000
Színhőmérséklet (K)	2100
Színvisszaadás (Ra)	8
Színkonzisztencia (SDCM)	N/A
Fotobiológiai kockázati csoport	Not applicable
Power consumption (W)	1000
Teljesítmény (W)	1000
Dimmelhető	Nem
Átlagos élettartam (nominális) (h)	30000
Termék EAN-kódja	5410288206714

DATA TABLE

General data

Termék neve	SHP-T 1000W V2 E40 SLV
Technológia	Nagynyomású
Teljesítmény (névleges) (W)	1000
Foglalat/Fejelés	E40
Lámpatest besorolása	Nyitott

SHP Standard

SHP-T 1000W V2 E40 SLV

0020671

Általános alkalmazás	Logisztika & Ipar
ETIM osztály	EC000821
E-szám Finnország	4844486
Garancia	2 év

Optical data

Useful luminous flux (Fuse)	130000
Fényáram (lm)	130000
Fényáram (névleges) (lm)	130000
Rated lamp efficacy 100h 50Hz at 25°C (lm/W)	130
Környezeti hőmérséklet a maximális fényáramhoz (°C)	250
Színhőmérséklet (K)	2100
Színvisszaadás (Ra)	8
Színkonzisztencia (SDCM)	N/A
Fotobiológiai kockázati csoport	Not applicable
Rated lumen maint. factor (%) at 2000 h 50Hz	93
Rated lumen maint. factor (%) at 4000 h 50Hz	90
Rated lumen maint. factor (%) at 6000 h 50Hz	88
Rated lumen maint. factor (%) at 8000 h 50Hz	87
Rated lumen maint. factor (%) at 12000 h 50Hz	86
Rated lumen maint. factor (%) at 16000 h 50Hz	85
Rated lumen maint. factor (%) at 20000 h 50Hz	81

DataTableGroup_Electrical

Power consumption (W)	1000
Teljesítmény (W)	1000
Szükséges vezérloberendezés	Igen
Dimmelhető	Nem

Lifetime data

Átlagos élettartam (nominális) (h)	30000
Átlagos élettartam (névleges) (h)	30000
Élettartam T90	16000
Rated survival factor (%) at 2000 h 50Hz	100
Rated survival factor (%) at 4000 h 50Hz	100
Rated survival factor (%) at 6000 h 50Hz	99
Rated survival factor (%) at 8000 h 50Hz	99
Rated survival factor (%) at 12000 h 50Hz	96
Rated survival factor (%) at 16000 h 50Hz	90
Rated survival factor (%) at 20000 h 50Hz	81

SHP Standard

SHP-T 1000W V2 E40 SLV

0020671

Physical data

Névleges termék hossz (mm)	385
Névleges termék átmérete (mm)	67
Súly (kg)	0.325

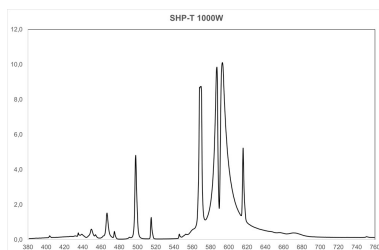
Packaging

Termék EAN-kódja	5410288206714
Egyedi csomagolás hossza / magassága (cm)	6.7
Egyedi csomagolás szélessége (cm)	6.7
Egyedi csomagolás mélysége (cm)	39.0
DUN14 (külső)	15410288206711
Mennyiség egy külső csomagban	12
Gyűjtő csomagolás hossza / magassága (cm)	36.0
Gyűjtő csomagolás szélessége (cm)	28.0
Gyűjtő csomagolás mélysége (cm)	44.3

Safety data

Fényforrás higanytartalma (mg)	48
Tisztítási utasítások törés esetén	Alkalmazható
Ártalmatlanítási javaslatok az élettartam végén	Alkalmazható
Speciális rendeltetésű lámpa	Yes
Háztartási világításra alkalmas	No
Biztonsági üzenet	Not Suitable for totally enclosed fixtures
Biztonsági üzenet	Not suitable for household

PHOTOMETRY



TECHNICAL DRAWINGS

